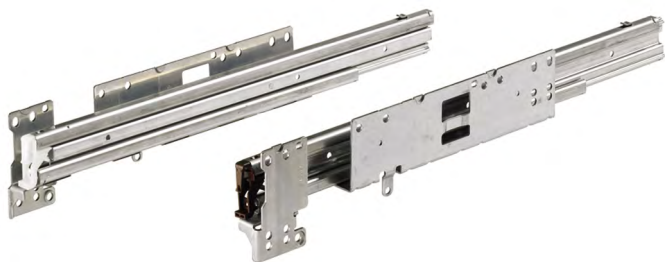


Beschlagsysteme zur Organisation mit Schrankwänden

- Schranktiefe 600 mm
- Auszugsführungen Quadro Duplex

Auszugsführung Quadro Duplex 70 (Garnitur)



- Mit Differentialrolle
- Überauszug ca. 33 mm
- 65 kg Belastbarkeit nach EN 15338, Level 2
- Stahl verzinkt

Mindestblendenhöhe bei Lochreihe 32 mm:

- Max. Blendenhöhe 5 HE (320 mm)
- Min. Blendenhöhe 2 HE (128 mm) für Breitwandschub und Hängeregistraturrahmen

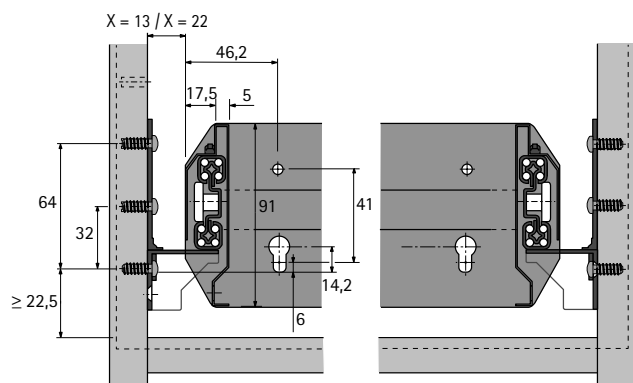
Hinweise:

- Verriegelungsstangen Stop Control und Stop Control Plus bitte separat bestellen
- Gehäuse mit oder ohne Selbsteinzug / Push to open bitte separat bestellen
- Befestigungsposition: 37 - 320 mm

Auszugsführung Quadro Duplex 70 (Garnitur)

Konstruktionsweise	Anschlagseite	Min. Einbautiefe mm	Bestell-Nr.	VE
Für Korpusbauweise X = 13 mm	links / rechts	538	9 078 717	1 GN
Für Endlosbauweise X = 22 mm	links / rechts	538	9 078 719	1 GN

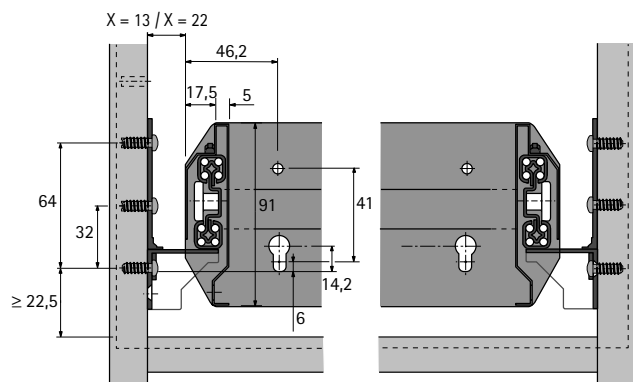
Konstruktion Quadro Duplex mit Hängeregistraturrahmen / Breitwandschub



- Korpusmaße für Quadro Duplex mit Hängeregistraturrahmen / Breitwandschub

Rahmenbreite AB mm	Einbaubreite EB mm bei Korpusbauweise Maß X = 13 mm	Einbaubreite EB mm bei Endlosbauweise Maß X = 22 mm
371	397	415
536	562	580
736	762	780
936	962	980
1136	1162	1180

Konstruktion Quadro Duplex mit stufenlos verstellbarem Hängeregistraturrahmen



- Korpusmaße für Quadro Duplex mit stufenlos verstellbarem Hängeregistraturrahmen

Rahmenbreite AB mm	Einbaubreite EB mm bei Korpusbauweise Maß X = 13 mm	Einbaubreite EB mm bei Endlosbauweise Maß X = 22 mm
368 - 540	394 - 566	412 - 584
700 - 872	726 - 872	744 - 916
866 - 1038	892 - 1038	910 - 1082
1032 - 1204	1058 - 1230	1076 - 1248

Hinweise

- Verriegelungsstange 1273, 1275
- Gehäuse 1247



hettich.com/short/71a1a4